

EMA[®] Enterprise Managed Archive[®]



Print to Archive[®]

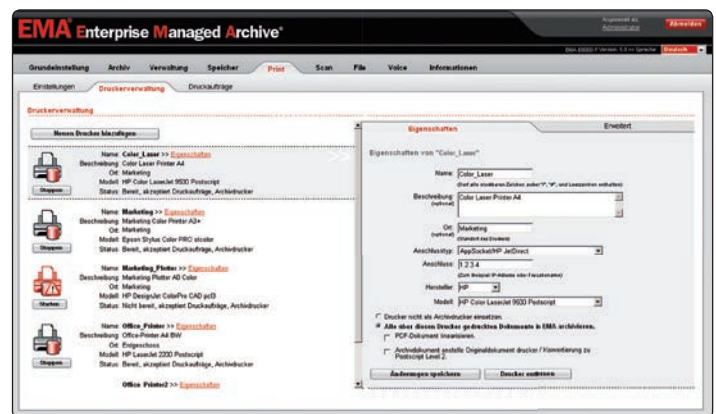


Vom Drucker direkt ins Archiv

Das EMA[®]-Modul Print to Archive[®] ist die ideale Lösung, um digital erstellte Dokumente direkt beim Ausdrucken ohne zusätzlichen Aufwand zu archivieren.

So einfach kann digitale Archivierung sein: Ihre Mitarbeiter geben den Druckbefehl an einen der dafür bestimmten „Archivdrucker“ und das jeweilige Dokument wird parallel zum Druck elektronisch signiert, verschlüsselt und in das Archiv übertragen.

Zeitaufwand, Kosten und doppelte Arbeit für das sonst übliche Scannen von Dokumenten entfallen komplett. Print to Archive[®] bedeutet komfortable Archivierung von Dokumenten ohne Zwischenschritte und ermöglicht aus rechtlicher Sicht einen eindeutigen Nachweis über die Echtheit der Daten.



FEATURE-HIGHLIGHTS

- ✓ Automatische Archivierung von Dokumenten während des Druckvorgangs
- ✓ Beliebige Drucker im Netzwerk als „Archivdrucker“ auswählbar
- ✓ Keine Änderungen an den bestehenden Systemen notwendig
- ✓ Jederzeitiger Nachweis des unveränderten Originalzustands der archivierten Dokumente durch elektronische Zeit-/Datumsstempel, Signaturen und Verschlüsselung
- ✓ Komfortable Volltextsuche für alle archivierten Dokumente, schnelle Wiederherstellung

Turning Data Into Information

EMA[®] Enterprise Managed Archive[®]

FEATURE-ÜBERSICHT



EMA [®] Enterprise Managed Archive [®]	S60	S120	S400	S800	E2000	E4000	E8000	E15000	E25000
Print to Archive[®]-Funktionen									
CIFS / SMB, LPD & IPP Support	●	●	●	●	●	●	●	●	●
Jet Direct kompatibel	●	●	●	●	●	●	●	●	●
Printserver Support	●	●	●	●	●	●	●	●	●
Volltextindizierung	●	●	●	●	●	●	●	●	●
Zugang zum Archiv und Recherche									
Administrator	●	●	●	●	●	●	●	●	●
Benutzer	●	●	●	●	●	●	●	●	●
EMA[®]-Funktionen									
Volltextsuche	●	●	●	●	●	●	●	●	●
Globale Suche	○	○	○	○	○	○	○	○	○
Standard-Attribute (u.a. Legal Hold, Mindesthaltezeit, Tagging)	●	●	●	●	●	●	●	●	●
Enterprise-Attributesystem (individuell anpassbar)	○	○	○	○	●	●	●	●	●
Administration									
Web-basierte Administrationsoberfläche	●	●	●	●	●	●	●	●	●
Automated Network Administrator [®] (ANA [®]) Updates/digitale Signatur	●	●	●	●	●	●	●	●	●
Rechteverwaltung für Administratoren	●	●	●	●	●	●	●	●	●
System Monitoring Tools / SNMP	●	●	●	●	●	●	●	●	●
Vertretungsfunktion & Kontenverschmelzung	●	●	●	●	●	●	●	●	●
Sicherheit									
Digitale Signatur, Zeit- & Datumstempel	●	●	●	●	●	●	●	●	●
Verschlüsselung der archivierten Daten	●	●	●	●	●	●	●	●	●
4-Augen-Prinzip	○	○	○	○	○	●	●	●	●
Verwaltung von Zugriffsrechten für Benutzer	●	●	●	●	●	●	●	●	●
Unterstützung zahlreicher Authentifizierungsverfahren	●	●	●	●	●	●	●	●	●
Single Sign-On	○	○	○	○	○	●	●	●	●
Digitale Signatur von Logfiles und Prüfberichten	●	●	●	●	●	●	●	●	●
Datensicherheit									
Sicherung und Wiederherstellung von Konfigurationsdateien	●	●	●	●	●	●	●	●	●
Unmittelbare Sicherung und Auslagerung von Archiv-Daten	●	●	●	●	●	●	●	●	●
Zusätzliches Backup an zweitem Standort	●	●	●	●	●	●	●	●	●
Hot Standby	○	○	○	○	○	○	○	○	○
Konsistenzprüfung	●	●	●	●	●	●	●	●	●
Anbindung externer Speicher									
Unlimitierte Kapazität	●	●	●	●	●	●	●	●	●
NAS-Freigabe (Network-, UNIX/NFS- oder Windows Ressourcen)	●	●	●	●	●	●	●	●	●
Fibre Channel	—	—	○	○	○	●	●	●	●
iSCSI	○	○	●	●	●	●	●	●	●
Amazon S3	●	●	●	●	●	●	●	●	●
Optionale Archivierungsmodule									
Mail to Archive [®]	○	○	○	○	○	○	○	○	○
Voice to Archive [®]	○	○	○	○	○	○	○	○	○
Scan to Archive [®]	○	○	○	○	○	○	○	○	○
File to Archive [®]	○	○	○	○	○	○	○	○	○
Sonstiges									
Netzwerkanbindung (WAN/LAN)	2 x 1 GBIT	2 x 1 GBIT	4 x 1 GBIT	4 x 1 GBIT	4 x 1 GBIT	4 x 1 GBIT	4 x 1 GBIT	4 x 1 GBIT	4 x 1 GBIT
Vorkonfigurierte Plug-In Lösung	●	●	●	●	●	●	●	●	●
Gehäusety	1HE 19" Short Rackappliance	1HE 19" Short Rackappliance	1 HE Rack	1 HE Rack	1 HE Rack	2 HE Rack	2 HE Rack	4 HE Rack	4 HE Rack

● Standard-Feature ○ Optionales Feature ∅ 3rd Party — Feature nicht vorhanden



ARTEC IT Solutions AG // Robert-Bosch-Str. 38 // 61184 Karben //
 Tel: +49 (0)6039-9154-0 // Fax: +49 (0)6039-9154-54 //
 E-Mail: info@artec-it.de // Web: http://www.artec-it.de //

Ihr EMA[®]-Vertriebspartner:



Informatik- und Kommunikationslösungen

Lenzburgerstrasse 2
 5702 Niederlenz

Tel.: +41 62 544 31 10
 Email: info@wesu.ch

Turning Data Into Information